

FOTOREPORTÁŽ ZE STAVBY TUNELU KOMOŘANY NA SILNIČNÍM OKRUHU KOLEM PRAHY

PICTURE REPORT ON THE CONSTRUCTION OF THE KOMOŘANY TUNNEL ON THE PRAGUE RING ROAD



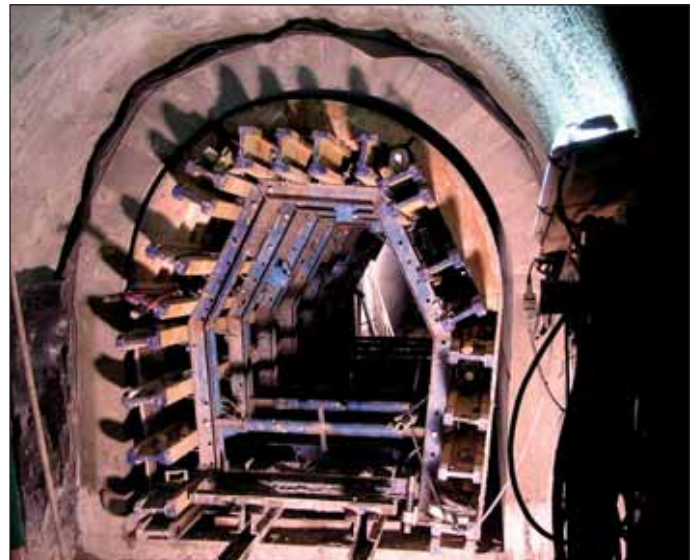
Obr. 1 Hloubení stavební jámy v prostoru cholupického portálu
Fig. 1 Excavation of the construction trench at the Cholupice portal



Obr. 3 Beranění zápor zajištění stavební jámy v prostoru komořanského portálu
Fig. 3 Driving soldier beams supporting the construction trench at the Komořany portal



Obr. 5 Vrtání a osazování svorníků v třípruhovém tunelu
Fig. 5 Drilling and installation of rock bolts in the triple-lane tunnel



Obr. 2 Budování definitivního ostění odvodňovací štoly
Fig. 2 Erection of the final lining of the drainage gallery



Obr. 4 Vrtání čelby třípruhového tunelu
Fig. 4 Drilling into the triple-lane tunnel excavation face



Obr. 6 Stavební jáma v prostoru komořanského portálu
Fig. 6 The construction trench at the Komořany portal



Obr. 7 Bednicí vůz na přechodu hloubeného čtyřpruhového a raženého třípruhového tunelu

Fig. 7 A travelling formwork at the transition between the cut-and-cover four-lane tunnel and the mined triple-lane tunnel



Obr. 8 Zahájení ražby dvoupruhového tunelu od cholupického portálu
Fig. 8 Commencement of the driving of the double-lane tunnel from the Cholupice portal



Obr. 9 Stavění tunelového rámu v odstavném zálivu dvoupruhového tunelu
Fig. 9 Installation of a lattice girder in the double-lane tunnel lay-by



Obr. 10 Izolační práce ve vzduchotechnické šachtě
Fig. 10 Installation of waterproofing in the ventilation shaft



Obr. 11 Odhalená přístupová štola v komořanské stavební jámě
Fig. 11 Exposed access adit in the Komořany construction trench



Obr. 12 Vázání výztuže prvního bloku definitivního ostění v třípruhovém tunelu
Fig. 12 Tying-up the reinforcement of the first block of the final lining in the triple-lane tunnel