

PRODLOUŽENÍ LEHKÉ ŽELEZNICE, EDMONTON

Technická pomoc při provádění ražeb tunelové sekce (výkon NRTM inženýra)

Země: Kanada

Klient: Flatiron Constructors Canada Ltd.

Rok 2013

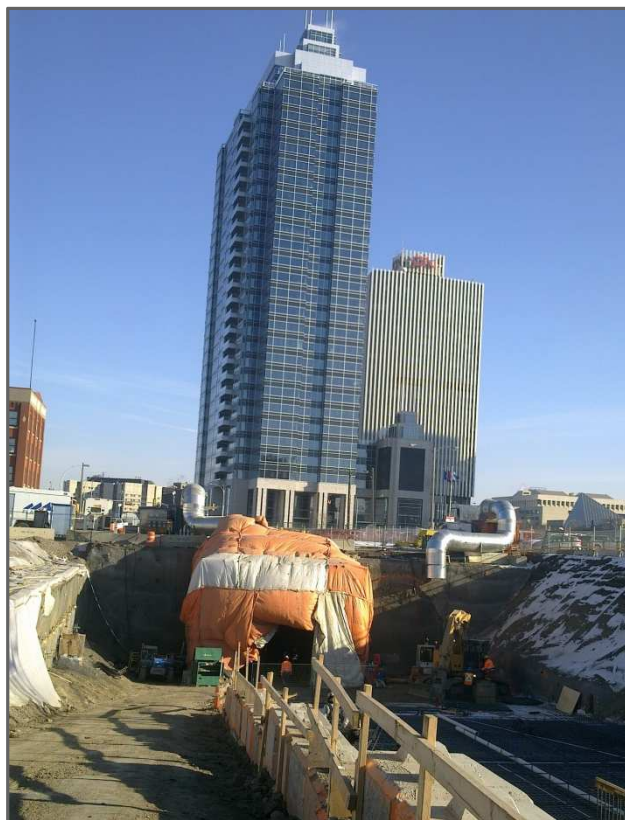
POPIS PROJEKTU:

Prodloužení linky lehké železnice v severní části města v délce 3.3 km spojuje stanici Churchill LRT s Technologickým institutem severní Alberta (NAIT). V rámci projektu byly vybudovány dva jednokolejné NRTM tunely spojené lehkým pilířem s nadložím od 2 do 18 m délky cca 380 m a plochou výrubu 2 x 37 m². Tunely podchází výškovou budovu v prostředí ledovcového nánosu (tillu) s pískovými čočkami.



JEDNOTLIVÉ ČINNOSTI:

- Trvalá přítomnost na stavbě, dokumentace čelby a doporučení opatření pro postup ražby
- Účast na každodenních jednáních se zástupci dozoru, objednatele a projektanta
- Návrh opatření k zajištění stability výrubu
- Kontrola geotechnického monitoringu a jeho vyhodnocení a interpretace
- Kontrola kvality provádění
- Dokumentace průzkumných vrtů před čelbu
- Přímé řízení prací v kritických okamžicích – tečení zvodnělých písků, sesuvy čelb
- Odpovědnost za bezpečnost stavby z hlediska báňských předpisů, měření výbušných a otravných plynů.



PODÍL NA PROJEKTU:

3G Consulting Engineers poskytovala technickou pomoc zhotoviteli stavby při provádění ražeb tunelu - služby spojené s výkonem NRTM inženýra.

