

# TUNEL POVAŽSKÝ CHLMEC

## Asistence zhotoviteli při podání nabídky

**Země:** Slovensko  
**Klient:** HOCHTIEF CZ  
**Investor:** Národná diaľničná spoločnosť  
**Rok:** 2013

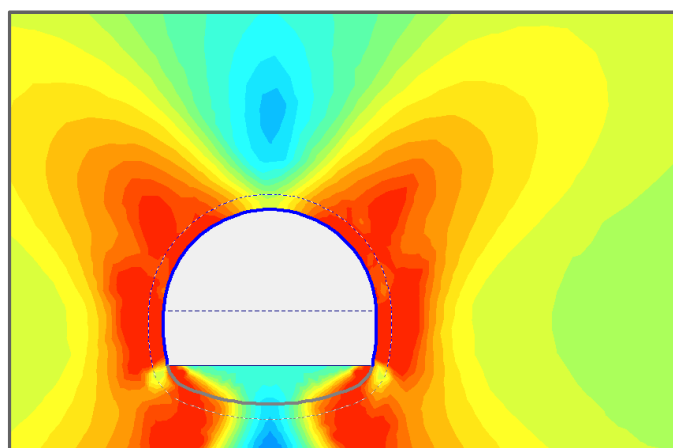
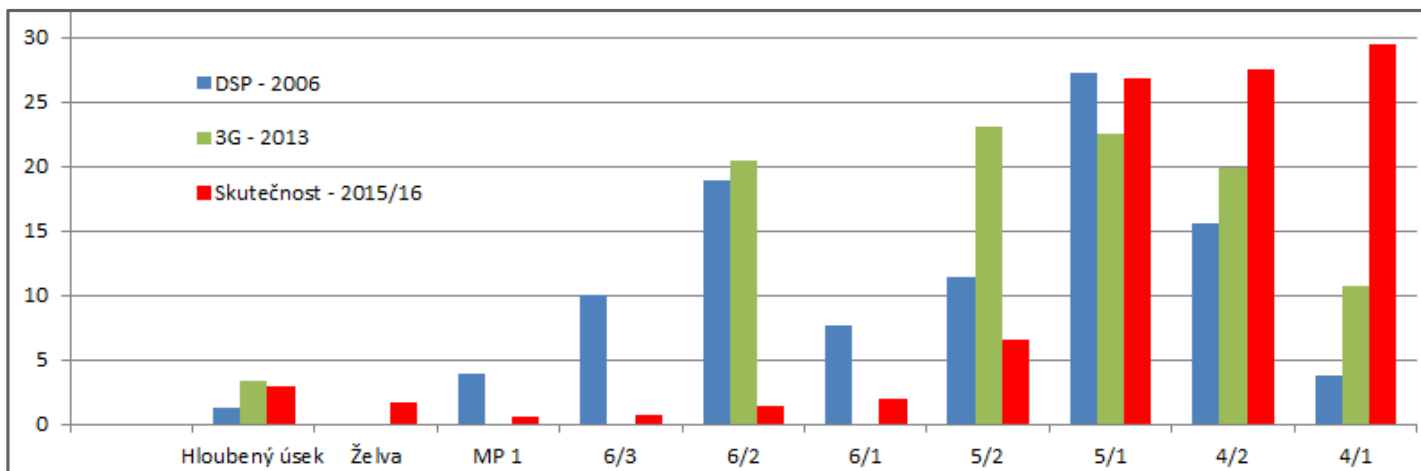


### POPIS PROJEKTU:

Tunel Považský Chlmec se nachází na úseku Žilina (Strážov) - Žilina (Brodno) dálnice D3. Skládá se ze dvou dvoupruhových tunelových trub o délce 2x 2,2 km. Tunely byly raženy NRTM s horizontálním členěním na kalotu a lavici. Zakázka byla vypsána podle principů žluté knihy FIDIC (Design - Build).

### PODÍL NA PROJEKTU:

Společnost 3G Consulting Engineers provedla pro svého klienta interpretaci výsledků geotechnického průzkumu a optimalizaci technologických tříd ražby, což klientovi umožnilo kalkulovat nabídku na základě předpokladu efektivnějšího provádění ražeb ve srovnání s dokumentací pro zadání stavby.



### JEDNOTLIVÉ ČINNOSTI:

- Analýza a vyhodnocení geologických poměrů vzhledem k plánované ražbě tunelů
- Vyhodnocení navržených kvazihomogenních úseků v podélných řezech a přiřazení odpovídajících technologických tříd NRTM
- Optimalizace technologických tříd NRTM z DSP a vyhodnocení možných úspor, kalkulace objemů a vystrojovacích prostředků
- Numerické výpočty stability primárního ostění v programu Plaxis 2D

- Analýza jílových minerálů z hlediska rizika bobtnání a vyhodnocení kvality rubaniny s ohledem na její použitelnost